

Proč Vaillant?

Tradice, kvalita, inovace, technická podpora.



- Celková kontrola výrobku dle doporučení výrobce
- Originální náhradní díly Vaillant
- Prováděno vyškolenými servisními techniky
- Přeneste své starosti o výrobek na servisní firmu

Protože  **Vaillant** myslí dopředu.



Servisní balíček

přináší jistotu, spoří čas a náklady pro další provoz

Na konci každé topné sezóny bylo vaše topné zařízení v provozu minimálně po dobu 1400 hodin.

Při průměrné rychlosti 50 km/hod ujel by automobil za tento čas 70 000 km. Určitě za tento počet ujetých kilometrů by jste svému autu poskytli 2 až 3 provozní prohlídky. Nebo ne?

Dopřejte vašemu spotřebiči Vaillant také pravidelnou roční prohlídku!

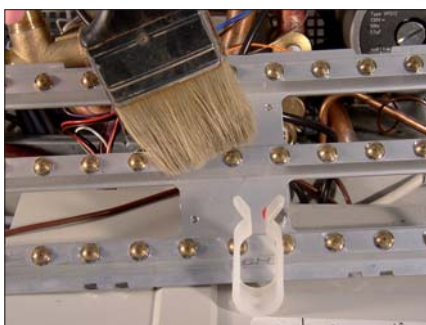
Pravidelná prohlídka vašeho kotle přináší úsporu provozních nákladů, zvyšuje spolehlivost provozu a také šetří životní prostředí díky nižšímu obsahu škodlivin ve spalinách.

Servisní prohlídka spočívá v přesně popsanych úkonech, které zajišťují kvalitní provedení celé činnosti. Ať již od vyčištění primárního výměníku, tak po optimální nastavení plynové části. Provedením preventivní prohlídky dosáhnete u vašeho spotřebiče maximální hospodárnosti provozu a snížení možnosti případných poruch.

Pravidelné prohlídky provádějí autorizované servisní firmy, které jsou pravidelně školeny na výrobky Vaillant. Více jak 650 smluvních servisních techniků v České republice je připraveno provádět tyto prohlídky v co nejvyšší kvalitě.

Kontaktujte smluvní servisní firmu ve vašem okolí k uzavření servisní dohody!

Příklady činností při pravidelném servisu



Obr. 1
Vyčištění trysek



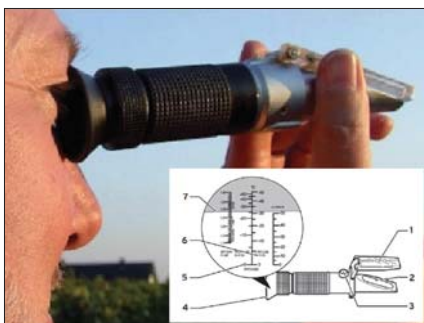
Obr. 2
Vyčištění hořáku a primárního výměníku mokrou metodou



Obr. 3
Kontrola tlaku expanzní nádoby (nevyhovující hodnota tlaku)



Obr. 4
Kontrola tlaku expanzní nádoby (požadovaná hodnota tlaku)



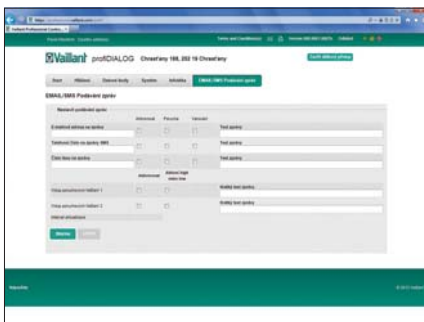
Obr. 5
Kontrola koncentrace nemrzoucí kapaliny refraktometrem v solárním systému



Obr. 6
Čištění vzduchového výměníku tepelného čerpadla



Obr. 7
Kontrola chladicího okruhu a jeho těsnosti tepelného čerpadla



Obr. 8
Nastavení SMS a e-mailových hlášení v systému comDIALOG



Obr. 9.
Kontrola nastavení regulace

Rozsah činností

podle smlouvy o pravidelné roční prohlídce



1. Předepsané úkony pro pravidelnou prohlídku

1.1 Závěsný kotel

- vizuální kontrola přístroje
- kontrola funkce a stavu přístroje
- vypuštění topné vody z přístroje
- demontáž trysek, hořáku a primárního výměníku
- vyčištění trysek (obr. 1), hořáku a primárního výměníku mokrou metodou pomocí vody se saponátem (obr. 2) (nekondenzační provedení)
- vyčištění primárního výměníku proplachem (kondenzační provedení)
- kontrola odvodu kondenzátu, otevření sifónu a jeho vyčištění, naplnění vodou (kondenzační provedení)
- seřízení přetlakového hořáku kondenzačního kotle pomocí analyzátoru
- kontrola tlaku expanzní nádoby (obr. 3, 4)
- kontrola přepouštěcího zařízení
- výměna opotřebovaných nebo vadných dílů
- celkové vyčištění přístroje
- zpětná montáž
- nastavení výkonu přístroje
- kontrola funkce přístroje
- kontrola funkce všech bezpečnostních prvků
- kontrola elektrického připojení
- kontrola těsnosti plynu
- kontrola odvodu spalin
- vyplnění dokladů

1.2 Stacionární kotel

- vizuální kontrola přístroje
- kontrola funkce a stavu přístroje
- demontáž hořáku
- vyčištění trysek a hořáku
- celkové vyčištění spalovací komory
- kontrola stavu kotlového tělesa
- vyčištění primárního výměníku proplachem (kondenzační provedení)
- kontrola odvodu kondenzátu, otevření sifónu a jeho vyčištění, naplnění vodou (kondenzační provedení)
- seřízení přetlakového hořáku kondenzačního kotle pomocí analyzátoru
- výměna opotřebovaných nebo vadných dílů
- celkové vyčištění přístroje
- zpětná montáž
- nastavení výkonu přístroje
- kontrola funkce přístroje
- kontrola funkce všech bezpečnostních prvků
- kontrola elektrického připojení
- kontrola těsnosti plynu
- kontrola odvodu spalin
- vyplnění dokladů



1.3 Solární systém

1.3.1 solární okruh

- kontrola solární kapaliny - koncentrace (obr. 5) a hodnoty pH
- kontrola funkce kolektorového čerpadla
- kontrola expanzní nádoby a stavu kapaliny v solárním okruhu, popř. doplnění
- vizuální kontrola kolektoru, u vakuových kolektorů kontrola vakua podle zabarvení kontrolního proužku
- kontrola upevnění kolektoru, znečištění a pevného usazení držáků a komponentů kolektoru
- kontrola stavu izolace solárního potrubí

1.3.2 solární regulátor

- kontrola funkce čerpadel (zap/vyp, automatika)
- kontrola indikací teploty čidel
- kontrola funkčnosti celého regulátoru

1.3.3 zásobník

- kontrola ochranné anody, příp. její výměna
- kontrola pojistného ventilu, zpětných klapek a odtoku od pojistného ventilu
- celkové vyčištění přístroje
- zpětná montáž
- kontrola funkce všech bezpečnostních prvků
- vyplnění dokladů

1.4 Tepelné čerpadlo

1.4.1 tepelné čerpadlo (všechny typy) - vnitřní jednotka

- vizuální kontrola komponentů a jejich připojení
- kontrola úniku chladicího média detektorem (obr. 7)
- kontrola vypařovacího tlaku
- kontrola teploty na sání kompresoru
- kontrola teploty na výtlaku kompresoru
- kontrola těsnosti topného okruhu
- kontrola tlaku v topném okruhu
- vyčištění filtru na straně topné vody
- nastavení expanzní nádoby topného okruhu
- kontrola funkce všech zónových nebo směšovacích armatur a jejich ovládacích motorů
- doplnění vody v topném okruhu
- kontrola těsnosti okruhu solanky
- kontrola mrazuvzdornosti nemrznoucí směsi - koncentrace refraktometrem, množství a tlaku (obr. 5)
- kontrola nastavených parametrů regulátoru
- kontrola chybových hlášení, v příp. zjištění prověřit možné příčiny
- ověření funkce přídavného elektrického tělesa
- celková kontrola elektroinstalace tepelného čerpadla a souvisejících částí (případné dotažení svorek)
- kontrola funkce
- vyplnění dokladů



1.4.2 venkovní jednotka tepelného čerpadla + venkovní provedení tepelného čerpadla (pouze typy vzduch-voda)

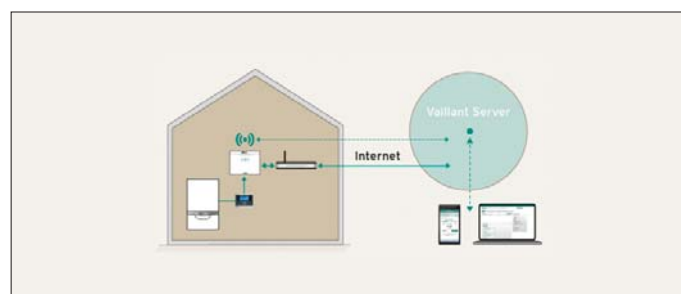
- kontrola odvodňovací cesty
- kontrola chodu a uchycení ventilátoru
- kontrola funkce elektrického odmrazovacího tělesa
- kontrola čistoty výměníku, případné odstranění nečistot (obr. 6)
- kontrola optimální cirkulaci vzduchu (prověřit zda nic nebrání průchodu vzduchu)
- kontrola úniku chladicího média detektorem (obr. 7)
- kontrola vypařovacího tlaku
- kontrola teploty na sání kompresoru
- kontrola teploty na výtlačku kompresoru
- kontrola elektroinstalační části venkovní jednotky (příp. preventivní dotažení svorek)
- vyčištění odvodu kondenzátu
- kontrola elektrických okruhů
- kontrola těsnosti okruhu nemrznoucí směsi
- vyplnění dokladů

1.5 comDIALOG - doplňková servisní služba - vzdálená správa spotřebiče a topného systému

- vlastní instalace - propojení comBOXu na e-bus spotřebiče (plynový kotel, regulační jednotka, popř. tepelné čerpadlo) a propojení všech komponentů
- připojení LAN sítě do comBOXu
- konfigurace přístupu (založení uživatelského účtu) pro servisní firmu a koncového uživatele
- nastavení parametrů v uživatelském softwaru comDIALOG a mobileDIALOG
- nastavení odesílání chybových hlášení (obr. 8)
- seznámení uživatele se základní obsluhou

Výhody systému comDIALOG

- vzdálená správa spotřebiče a topného systému
- snadné a rychlé nastavení důležitých parametrů spotřebiče a topného systému
- možnost vzdáleného diagnostikování spotřebiče, příp. zjištění poruchového kódu



Schématické znázornění zapojení systému comDIALOG



Záznam servisních prohlídek

Níže uvedená tabulka potvrzuje ty činnosti, které byly v rámci roční servisní prohlídky na vašem spotřebiči provedeny. Servisní technik zakřížkuje ty body, které byly vyřízeny. Ne všechny popsané činnosti se týkají vašeho spotřebiče a nemusí být prováděny každý rok.

Soubor úkonů provedených na výrobcích podle této dohody:	ROK										Provedené úkony označte křížkem !
Plynová část výrobku - kontrola funkce nastavení a těsnosti											
Spalinová část výrobku - kontrola funkce											
Část ohřevu vody - kontrola funkce a těsnosti											
Elektroobvody výrobku - kontrola funkce a bezpečnosti											
Solární část - kontrola funkce a těsnosti											
Chladicí okruh tepelného čerpadla - kontrola parametrů a těsnosti											
Čištění výrobku											
Kontrola bezpečnostních prvků a funkce výrobku											

Prosím, nechte si potvrdit veškeré prováděné činnosti !

Číslo servisní firmy:

Číslo servisního technika:

Razítko:

Datum a podpis servisního technika:

Vaillant Group Czech s.r.o.

Chrástřany 188 ■ 252 19 Chrástřany ■ Telefon 281 028 011

Fax 257 950 917 ■ www.vaillant.cz ■ vaillant@vaillant.cz